



BRAMKI MECHANICZNE
BR1



KATALOG
GASTOP PREMIUM



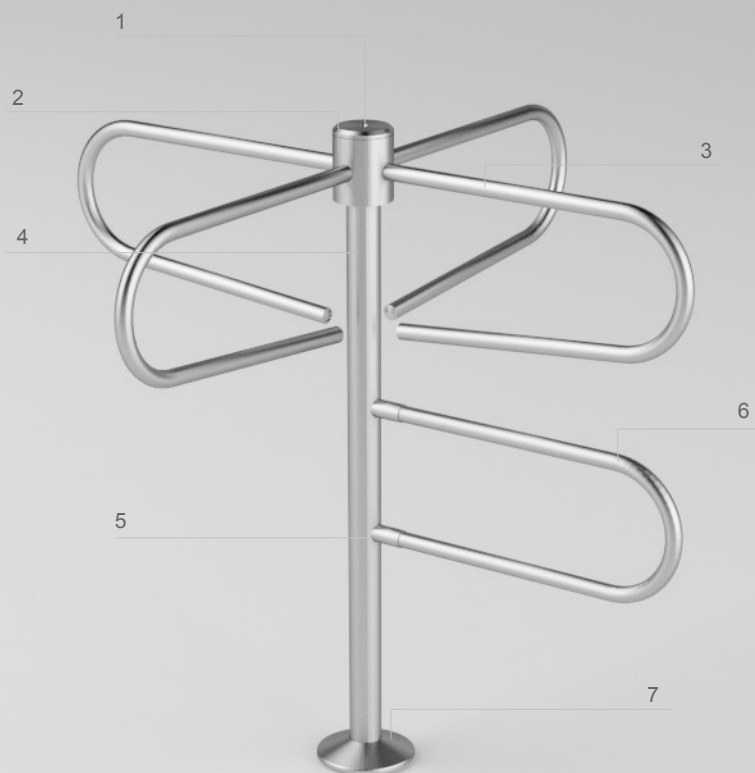
Zastosowanie i opis urządzenia

Mechaniczne bramki obrotowe i uchylne są przeznaczone do wspomagania kontroli ruchu osobowego w przejściach strzeżonych, wewnątrz gdzie niewymagana jest ścisła kontrola ruchu osobowego.

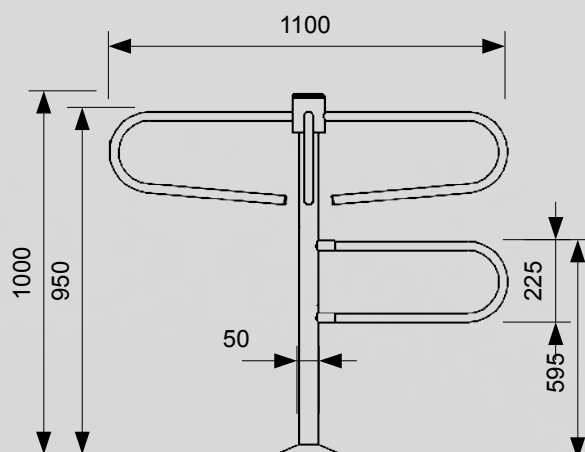
Urządzenia są przeznaczone do pracy ciąglej i można je z powodzeniem stosować w strefach o dużym natężeniu ruchu osobowego.

Urządzenie można stosować takich miejscach jak np. porty lotnicze (np. wyjścia dla uprawnionego personelu obsługi, a także ukierunkowywanie ruchu pasażerskiego), stacje kolejowe (np. wyjście ze strefy dla osób uprawnionych), wyjścia ze stref kontrolowanych w budynkach użyteczności publicznej, zakładach pracy.

Bramka obrotowa BR1-0 Z FUNKCJĄ OBROTU DLA JEDNEGO KIERUNKU



(1) pokrywa górna wykonana ze stali nierdzewnej, (2) mechanizm obrotowy z blokadą dla jednego kierunku ruchu, (3) ramię obrotowe urządzenia wykonana ze stali nierdzewnej, (4) słupek stały mocowany do podłoża, (5) łącznik mocowania łączenia profili, (6) profil zabezpieczający przed ruchem osobowym w obu kierunkach, (7) rozeta maskująca mocowanie do podłoża.

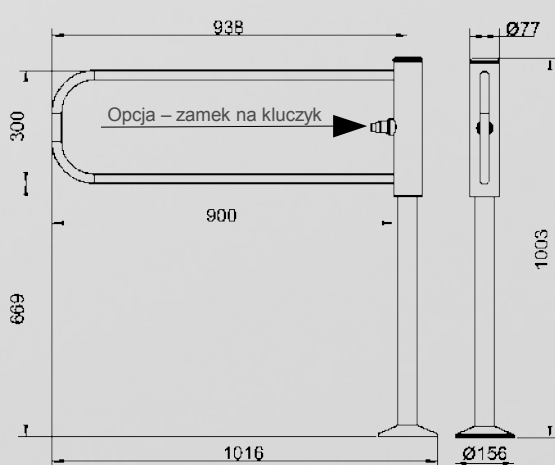


Bramka obrotowa BR1-U

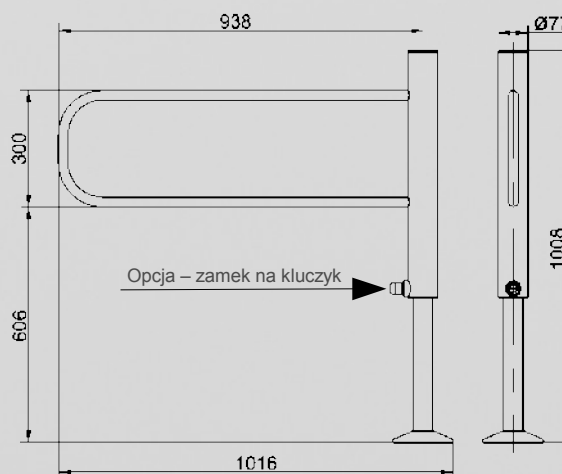
Z MECHANIZMEM SPRĘŻYNOWYM POWROTU RAMIENIA DO POZYCJI ZEROWEJ (WERSJA JEDNO I DWUKIERUNKOWA)



(1) pokrywa górna wykonana ze stali nierdzewnej, (2) obudowa ruchoma mechanizmu sprężynowego powrotu ramienia do pozycji wyjściowej, (3) biała ramka z tworzywa sztucznego z miejscem na piktogram (piktogram nie stanowi wyposażenia urządzenia), (4) ramię uchylne urządzenia wykonana ze stali nierdzewnej, (5) słupek stały przeznaczony do montażu do podłoża za pomocą kotwi wklejanych lub rozporowych, (6) rozeta maskująca mocowanie do podłoża.



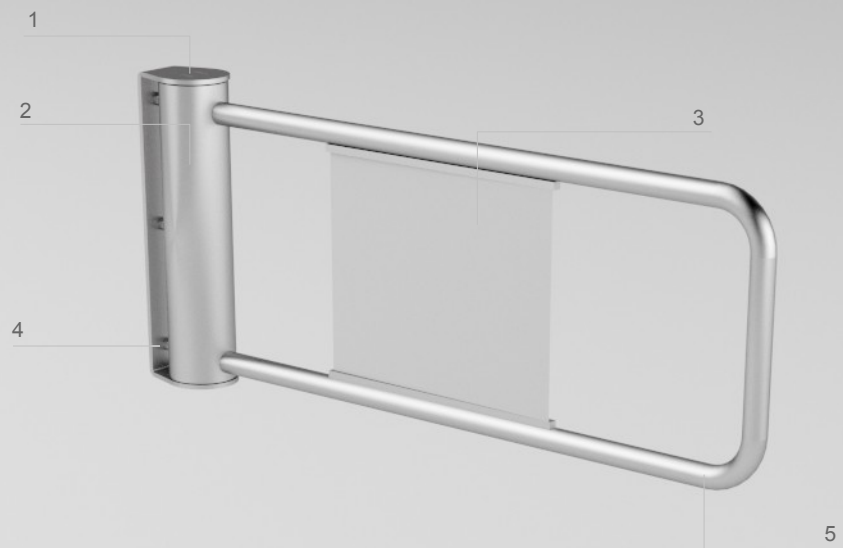
**Bramka BR1-U-1L, BR1-U-1P
BR1-U-1L-K, BR1-U-1P-K**



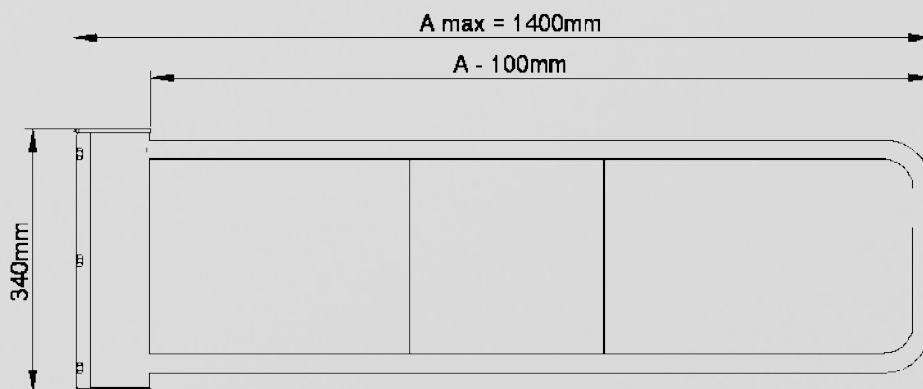
Bramka BR1-U-2, BR1-U-2-K

Bramka obrotowa BR1-USC

Z MECHANIZMEM SPRĘŻYNOWYM POWROTU RAMIENIA DO POZYCJI ZEROWEJ



(1) stelarz mocowania mechanizmu do powierzchni bocznej (np. ściany budynku) wykonany ze stali nierdzewnej, (2) obudowa ruchoma mechanizmu sprężynowego powrotu ramienia do pozycji wyjściowej wykonana ze stali nierdzewnej, (3) biała ramka z tworzywa sztucznego z miejscem na piktogram (piktogram nie stanowi wyposażenia urządzenia), (4) otwory montażowe do ściany, (5) ramię uchylne urządzenia wykonana ze stali nierdzewnej.





Wersje urządzenia BR1-0

Wersja urządzenia	Opis
BR1-O-L	Bramka z rotorem obrotowym w kierunku lewym
BR1-O-P	Bramka z rotorem obrotowym w kierunku prawym



Wersje urządzenia BR1-U

Wersja urządzenia	Opis
BR1-U-1L-(K*)	Bramka z ramieniem uchylnym w kierunku lewym
BR1-U-1P-(K*)	Bramka z ramieniem uchylnym w kierunku prawym
BR1-U2-(K*)	Bramka z ramieniem uchylnym w obu kierunkach

* - wersja z blokadą na kluczyk

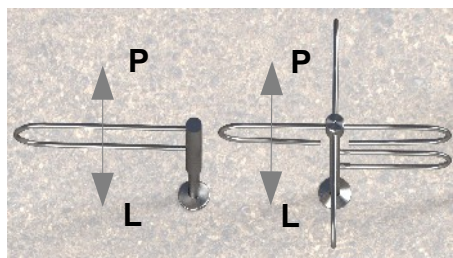


Wersje urządzenia BR1-USC

Wersja urządzenia	Opis
BR1-USC	Bramka uchylna z blokadą na kluczyk i ramieniem Uchylnym w obu kierunkach. Wymiar standardowy A wynosi 900 mm
BR1-USC-(A*)	Bramka uchylna z blokadą na kluczyk i ramieniem uchylnym w obu kierunkach. Wymiar A należy podać w zamówieniu.

* - wymiar inny niż standardowy.

Oznaczenia kierunku ruchu osobowego



P – kierunek prawy ruchu osobowego

Określa ruch osobowy w kierunku od (L) do (P)

L – kierunek lewy ruchu osobowego

Określa ruch osobowy w kierunku od (P) do (L)

Wyposażenie dodatkowe*



Piktogramy informacyjne

Oznaczenia samoprzylepne. Standardowe znaki:
1. znak zakazu, 2. znak informacyjny

* - wyposażenie dodatkowe nie wchodzi w skład wyposażenia urządzenia.

Dystrybutor

UNIKONTROL
01-473 Warszawa ul. A. Kocjana 1b/104
Tel./fax: +(48) 22 251 91 43
kom.: +(48) 667 94 41 41
www.unikontrol.pl

Przedstawione informacje są aktualne w chwili ukazania się niniejszej publikacji. GASTOP zastrzega sobie prawo do zmian w ofercie w zakresie oferowanych modeli jak i ich budowy oraz wyposażenia. Niniejszy dokument nie stanowi oferty w rozumieniu prawa i publikowany jest jedynie dla celów informacyjnych. Przedstawione w tym katalogu warianty wyposażenia mogą nie być dostępne. Przedstawione wizualizacje i zdjęcia produktów mogą nie odzwierciedlać dokładnie przyjętych rozwiązań technicznych, właściwości materiałów, kolorystyki. W celu sprecyzowania w/w parametrów należy zwrócić się o informacje do autoryzowanego dystrybutora lub bezpośrednio do producenta urządzeń.